

## SYSTÈME DE CLOISONNEMENT SONIC CLASSIC

### Description

La construction compacte des cloisonnements insonorisant CEPRO SONIC est unique : Elle ne permet pas seulement une atténuation acoustique, elle offre également une réduction efficace des nuisances sonores pour le reste de l'environnement de travail. Le système modulaire peut être facilement et rapidement assemblé (permettant une diminution des coûts non négligeable), déplacé, agrandi et changé dans une autre configuration. Le système de cloisonnement CEPRO SONIC dépasse en qualité et en efficacité tous les produits concurrents sur le marché.

### Application

La large gamme de produits CEPRO SONIC offre une réduction considérable des nuisances sonores et permet aux entreprises de se conformer aux normes en vigueur de réduction des risques liés au bruit. Les produits insonorisant garantissent une amélioration de la productivité de vos employés en milieu bruyant.

Les produits insonorisant CEPRO SONIC ont été installés dans l'industrie, le domaine public ainsi que les établissements scolaires. Particulièrement dans des zones exiguës où travaillent de nombreuses personnes (ex : centre de formation), CEPRO a su démontrer leur efficacité.

Notre très grande expérience dans toutes sortes de projet par-delà l'Europe offre les garanties d'une solution efficace et adaptée à chaque problématique de nuisance sonore.

### Caractéristiques

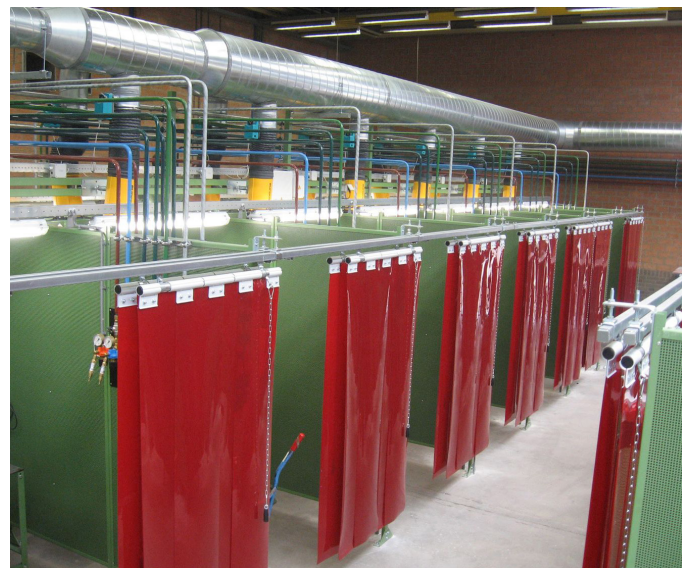
Système modulable disponible en dimensions standard 1012x2012mm (L x H) et 512x2012mm (L x H) et d'une épaisseur de 50 mm. Autres dimensions sur demande. L'utilisation de plaques en acier perforé, d'une garniture isolante de très haute qualité et d'une plaque centrale en acier dans sa conception constituent un produit de premier choix. Réduction sonore maximale = 29 dB

Peut être utilisé comme cloisonnement indépendant ou assemblé pour la réalisation de cabines de soudage. Les cloisons CEPRO SONIC peuvent être combinées à de nombreux produits CEPRO.

Ce système de cloisonnement contient des parties en acier soudées, laquées époxy vert RAL 6011, brillance +/- 30%.

### Conditions d'utilisation

- Les produits Cepro Sonic Classic sont conçus pour une utilisation en intérieur.
- Les vis et écrous utilisés pour le montage doivent être vérifiés régulièrement.



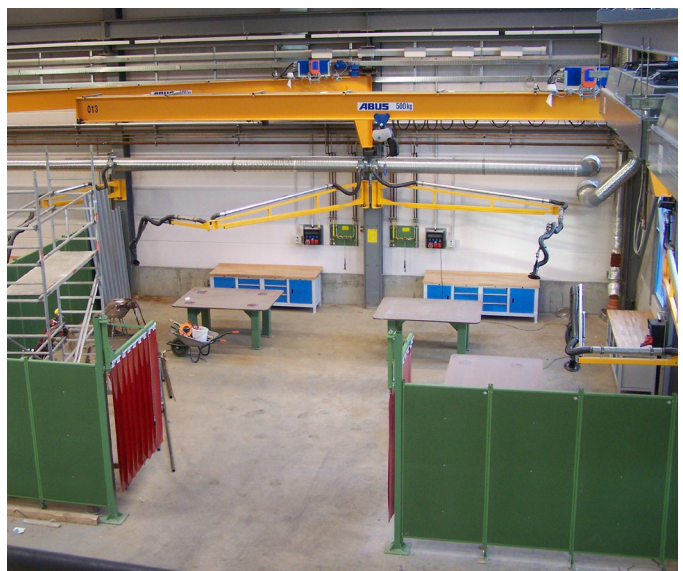
## SYSTÈME DE CLOISONNEMENT SONIC CLASSIC



### Informations générales

Les opérations de soudure et de meulage sont parmi les sources génératrices de nuisances sonores les plus importantes dans un environnement de travail industriel. L'exposition durable à ce genre de nuisance peut entraîner de graves dommages sur l'appareil auditif pouvant mener jusqu'à la surdité. Au-delà de la souffrance physique, cela signifie une longue absence pour cause d'accident du travail et des coûts élevés en conséquence pour l'entreprise. Dans les cas les moins sérieux, l'exposition aux nuisances sonores est souvent la cause d'une perte de concentration et donc d'une diminution de la qualité du travail et une réduction des cadences de production.

Trop de bruit perturbe également la communication au niveau de l'atelier pouvant entraîner des erreurs. Les études ont démontré qu'une pollution sonore en centre de formation engendre des trous de mémoire et des erreurs de compréhension.



Version 001 - Check our website for the latest version.

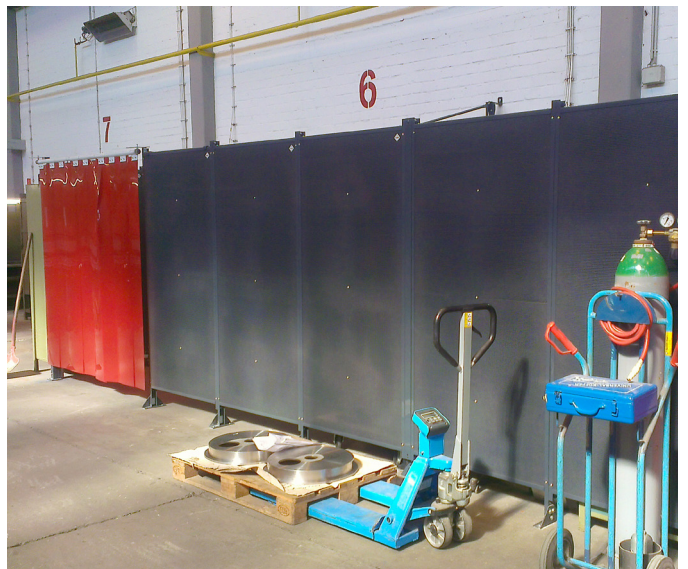
CEPRO\_PFS\_Sonic\_Classic\_cabins\_1FR\_rev

## SYSTÈME DE CLOISONNEMENT SONIC CLASSIC



### Sur mesure

Cepro peut également proposer des implantations sur mesure. Cela vaut pour les dimensions, la conception mais aussi la couleur. Vous pouvez compter sur l'un de nos conseillers pour recevoir un avis professionnel sur votre besoin. Notre service commercial reste à votre disposition pour toute demande.



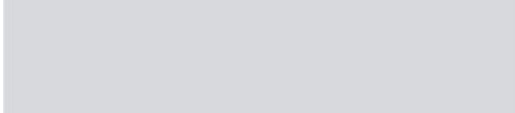
Version 001 - Check our website for the latest version.

CEPRO\_PFS\_Sonic\_Classic\_cabins\_1FR\_rev

## SYSTÈME DE CLOISONNEMENT SONIC CLASSIC

Coloris standard disponibles (facturable). Autre coloris RAL disponibles uniquement sur demande.

**RAL 7035**



**RAL 3020**



**RAL 5010**



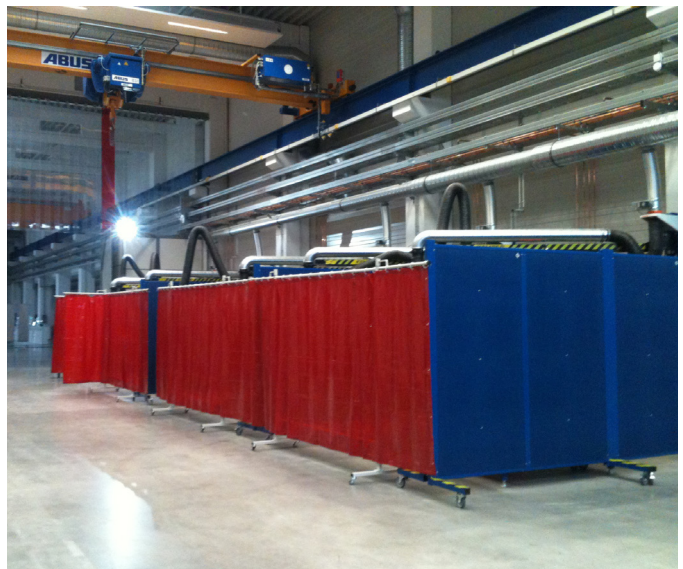
**RAL 6011**



**RAL 5015**



Les coloris RAL représentés ci-dessus se veulent le plus proche possible des coloris RAL réels. Cependant, elles ne peuvent se substituer à la couleur réelle du RAL en question. La couleur dépend de votre écran ou de votre imprimante. Merci d'utiliser un nuancier RAL pour la validation du coloris RAL officiel souhaité.



Version 001 - Check our website for the latest version.

CEPRO\_PFS\_Sonic\_Classic\_cabins\_1FR\_rev

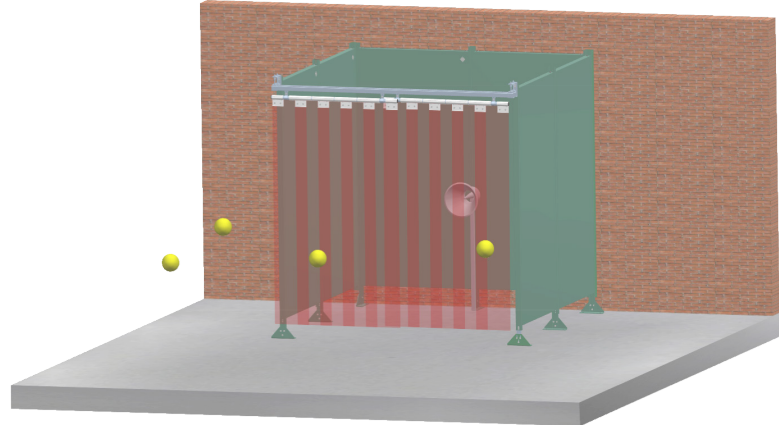
## SYSTÈME DE CLOISONNEMENT SONIC CLASSIC

### Cloison d'insonorisation Cepro Sonic

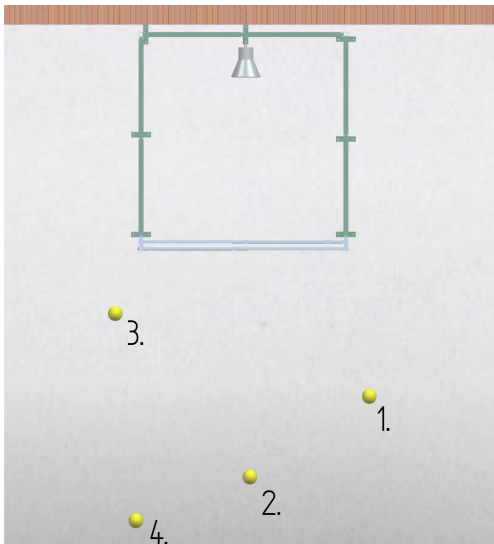
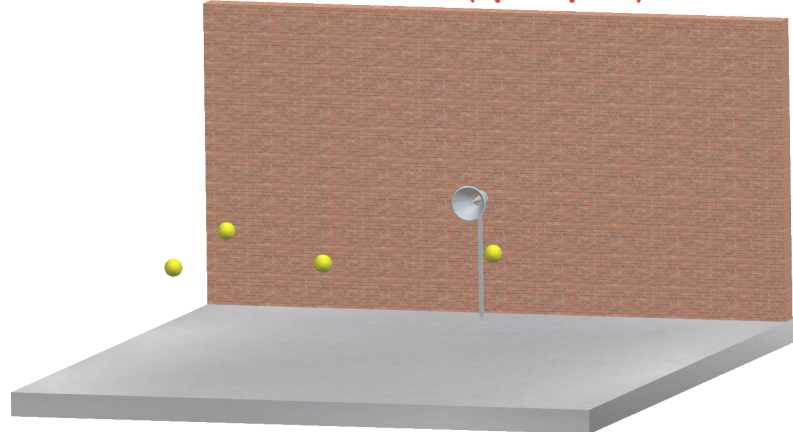
#### Situation

Sonomètre : Rion NA-29E  
 Générateur de son : Meyvis RG-1  
 Source : Meyvis M5  
 Milieu : Atelier 1150 m<sup>3</sup>  
 Placement des cloisons : Cabine de 200 cm de large, 200 cm de profondeur  
 2 murs latéraux hauteur 220 cm et 200 cm de profondeur  
 Façade arrière, un mur hauteur 220 cm et 200 cm de profondeur  
 Façade avant, séparation à lanières de soudure 300x2mm, largeur 200 cm


#### Mesure A - Avec cloisonnements CEPRO SONIC



#### Mesure B - Sans cloisonnement (open space)



 Point de mesure

 Source sonore

#### Résultats

	Hz	125	250	500	1000	2000	4000	6000
Pression acoustique A	dB	81,0	86,6	89,9	87,8	83,7	77,3	73,6
Pression acoustique B	dB	83,8	88,8	94,3	97,2	97,7	95,7	93,7
Différence isolée	dB	-2,8	-2,2	-4,5	-9,4	-15,0	-18,4	-20,1

**Dans le cas de l'implantation de plusieurs cabines dans un même espace de travail, les différences isolées seront plus grandes (les bruits résiduels d'une cabine étant à nouveau assourdis par l'autre cabine).**

## Liste des références CEPRO SONIC

 **Pays-Bas**

DAF	Eindhoven
Philips	Eindhoven
VDL Group	several locations
Stork Wärtzila Diesel	Zwolle
Stork	Raamsdonkveer
Ansaldo Thomassen	Rheden
Friesland Frico Domo	Leeuwarden
Mitsubishi	Almere
Royal Huisman Shipyards	Vollenhoven
Witte van Moort	Vriezenveen
Cascade	Almelo, Almere
GTI	Rotterdam
Helden Couplings	Panningen
Terberg	Benschop
Technische scholen (MTS en HTS)	several locations
Min. Defensie, Landmacht lasopleidingen	Utrecht
Kon. Marine, onderhoudswerkplaats	Den Helder
Penententiaire inrichtingen	Almere, Alphen a.d Rijn, Nijmegen, Zoetermeer, Zutphen

 **Belgique**

DAF	Westerlo
Degussa	Antwerp
Snecma	Brussels
Volvo Cars	Gent
VCL	Brussels
FRMB	Brussels
Technifuture	Seraign
VDL Group	several locations
VDAB Opleidingen	Antwerpen, Brugge, Haasrode, Hasselt, Peer, Roeselare, St. Niklaas, Vilvoorde
Instituut Kunsten & Ambachten	Brussels
De Naayer Instituut	Mechelen

## Liste des références CEPRO SONIC

### **Allemagne**

<b>Audi</b>	Ingolstadt
<b>Volkswagen AG</b>	several locations
<b>Siemens AG</b>	several locations
<b>Daimler Chrysler</b>	Düsseldorf, Ludwigsfelde
<b>Deutsche Bahn, Netz AG</b>	several locations
<b>Adam Opel AG</b>	several locations
<b>Ford Werke AG</b>	several locations
<b>MAN Nutzfahrzeuge AG</b>	several locations
<b>BASF</b>	Ludwigshafen
<b>EADS Airbus</b>	Nordenham
<b>Thyssen Krupp Steel Europe AG</b>	Duisburg
<b>Volvo Construction Equipment</b>	Konz
<b>Kaml</b>	Allershausen
<b>GEA Ecoflex GmbH</b>	Sarstedt
<b>Terex Cranes</b>	Zweibrücken
<b>Aus- und Fortbildungszentrum</b>	Rostock
<b>Ucon Container</b>	Haiger
<b>SLV Nord</b>	Hamburg
<b>SLV Siegen</b>	Siegen
<b>Wolffkran</b>	Luckau
<b>Sietas Schiffswerft</b>	Hamburg
<b>Elring Klinger AG</b>	Thale
<b>Viessmann Werk Schwandorf</b>	Schwandorf
<b>Voith Turbo Scharfenberg</b>	Salzgitter
<b>Liebherr</b>	several locations
<b>Lemken</b>	Alpen

### **France**

<b>Peugeot-Citroen Automobiles</b>	Sochaux
<b>SNCF</b>	Hellemmes
<b>Alstom</b>	several locations
<b>AFPA</b>	Marseille
<b>ACCR</b>	Richwiller
<b>Stracel</b>	Strasbourg
<b>Lycée Professionel</b>	St. Louis

### **Suisse**

<b>CERN</b>	Geneve
<b>SBB Bundesbahn</b>	several locations
<b>Cepta Ecole de Mécanique</b>	Petit-Lancy
<b>Laesser AG</b>	Diepoldsau
<b>Kernkraftwerk Gösgen-Däniken AG</b>	Däniken

## Liste des références CEPRO SONIC

### Autriche

Voestalpine	several locations
Berufsschule Schärding	Schärding
OMV Raffinerie	Schwechat
Doppelmayr Werk Hohe Brücke	Wolfurt
Wien Energie Gasnetz GmbH	Wien
BFI Burgenland	Großpetersdorf
SZA	Wien

### Italie

Fiat	Turin
Auto Transporti Milano	Milaan
Nuovo Pignone (G.E.)	Massa
Scattolini	Veneto

### Espagne

PSA / Citroën	Vigo
Alstom	Barcelona
Bühler	Pinto-Madrid
CAF	Zaragoza
Ford	Valencia

### Portugal

ISQ Instituto de Soldadura	Oeiras
----------------------------	--------

### Royaume-Uni

Landrover / Jaguar	Solihull
Vauxhall Motors	Ellesmere
Ford Motors	Warwickshire

### Pologne

Bombardier	Wrocław
VW	Poznan
Rolls Royce Shipping	Gniew

### Slovaquie

Volkswagen	Trnava
PSA	Hlohovec

## Liste des références CEPRO SONIC

 **République tchèque**

**Skoda** Pilzen

 **Malte**

**Motherwell Bridge welding school** Hal Far

 **Turquie**

**MAN** Akyurt - Ankara

 **Azerbaïdjan**

**Welding school** Baku

 **Russie**

**Gazprom** several locations

**Moyen-Orient**

**Meelsa** Saudi-Arabia  
**Ansaldo - Thomassen** Saudi-Arabia  
**MAN** UAE - Dubai

 **Indonésie**

**Welding School Jakarta** Jakarta

 **Inde**

**Andritz** Chennai

## SONIC CLASSIC WALL SYSTEM

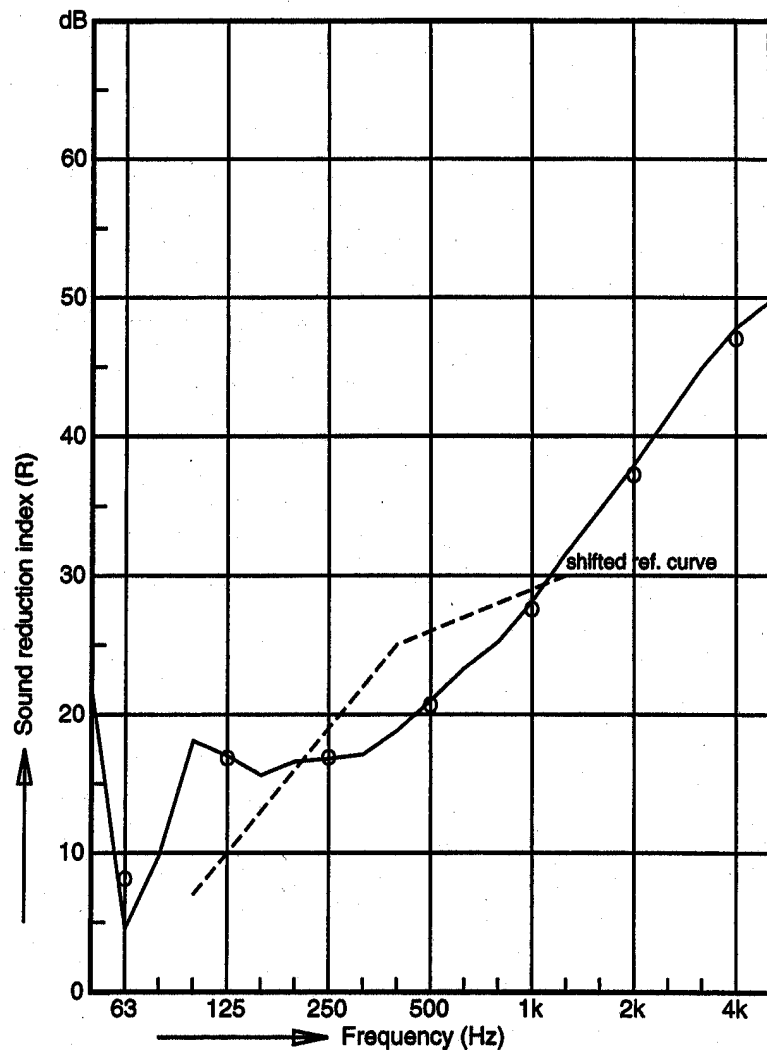
### Test TNO Cepro Sonic Classic in accordance with EN-ISO 140-3

Project number : 008.02382/01.01  
 Test date : 16 November 2000

Product : Cepro Sonic Classic wall element  
 Test room : TNO TPD 3-4, Delt (The Netherlands)

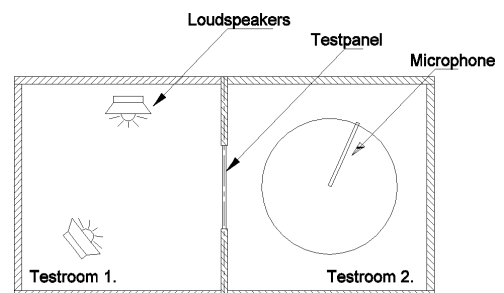
### Test result : $R_w = 26$ dB

Frequency (Hz)	R 1/3 oct (dB)	R 1/3 oct (dB)
50	21,90	
63	4,50	8,10
80	9,80	
100	18,10	
125	17,00	16,80
160	15,60	
200	16,60	
250	16,80	16,80
315	17,10	
400	18,80	
500	21,00	20,70
630	23,30	
800	25,20	
1000	28,10	27,60
1250	31,60	
1600	34,70	
2000	37,90	37,20
2500	41,40	
3150	44,90	
4000	47,80	47,00
5000	49,70	



### Measurement method

The test room is divided by a concrete wall of approx. 40 cm thick. In this wall there is a test opening (dimensions 123 x 148 cm). In the source room 'white noise' is produced using an amplifier-loudspeaker combination. The sound pressure level in source- and receiving room has been measured with a rotating microphone (rotation time 64s) and analysed over the same time period with a digital time parallel analyser. During the test a sound is produced (during 65s) in a range between 50 and 50.000 Hz. This test was carried out in accordance with EN-ISO 140-3 1996.



## SONIC CLASSIC WALL SYSTEM

### COMPOSITION

For steel basic system parts:

- Carbon steel profiles, powder coated.
- Carbon steel perforated plate powder coated.
- Filling of two solid mineral fiber panels (2 x 25mm) with a steel plate inbetween.
- Contain no toxic parts.
- Contain no inflammable parts.
- Contain no electrical parts.

### USE AND HANDLING

Coating will be damaged by open fire or intensive heat. Oil or grease pollution do not have negative effects on the screens condition.

Dents can occur impact with heavy objects impact against the perforated plate.

### MAINTENANCE AND SAFETY

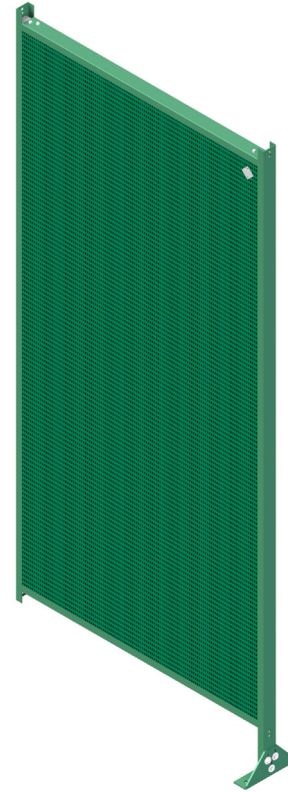
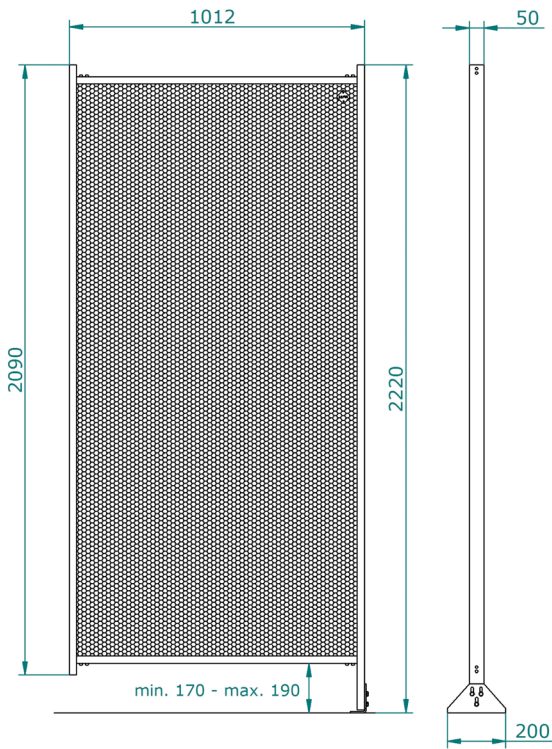
Bolts must be periodic checked. When assemble, take care of a flat and stable surface. The structure is stabilized by attachment to a wall or by the use of corner arrangements.

### TECHNICAL SPECIFICATION

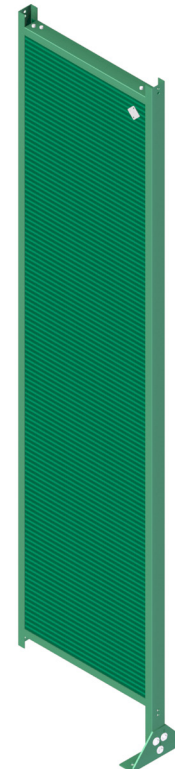
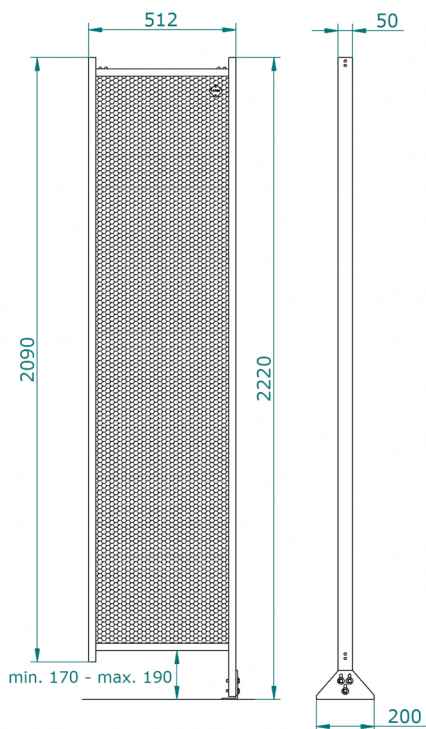
Type screen	: Solid noise reducing screen.
Total weight	: basic screen (0.5 x 2m) : 25kg.
Total weight	: basic screen (1 x 2m) : 41 kg.
Overall size height	: 2090 mm.
Overall size height	: including feet: 2210 mm.
Width	: 512 or 1012mm.
Materials	: Steel profiles and perforated plate, power coated in green, RAL6011.
Inlay	: 2 x 25mm rock wool 75kg/m <sup>3</sup> with a steel coreplate 0.5mm.
Sound reduction	: Rw = 26 dB (Tested by TNO)
Perforated plate	: 0.75mm, meshes 5mm, center to center 7.5mm.
Operation	: Manufactured in factory, easy to assemble and re-assemble on site.

## SONIC CLASSIC WALL SYSTEM

### DIMENSIONS BASIC WALL PARTS



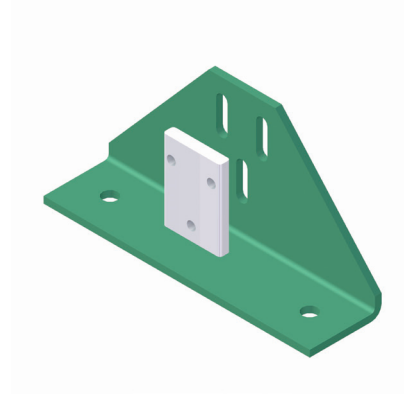
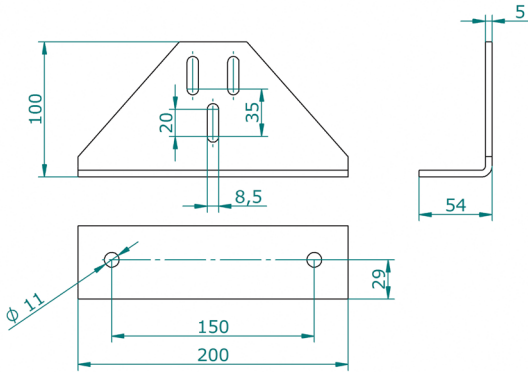
45.00.00.2010 Sonic wall element 1.012 mm wide



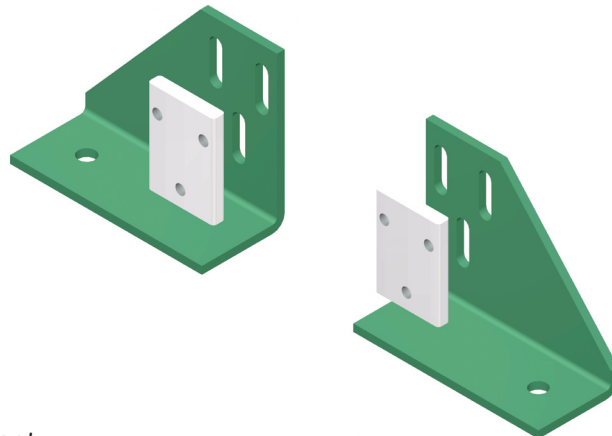
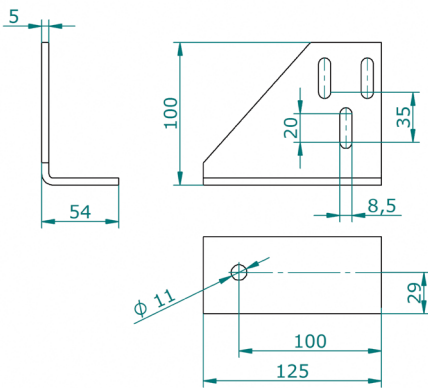
45.00.00.2005 Sonic wall element 512 mm wide

## SONIC CLASSIC WALL SYSTEM

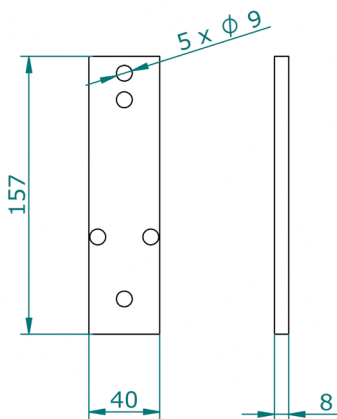
### DIMENSIONS BASIC WALL PARTS



45.10.00 Sonic Classic adjustable foot



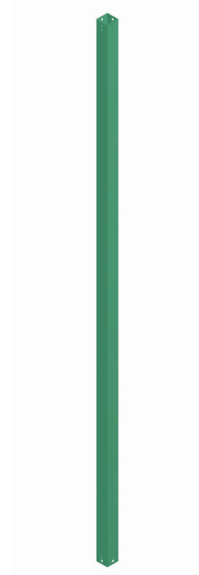
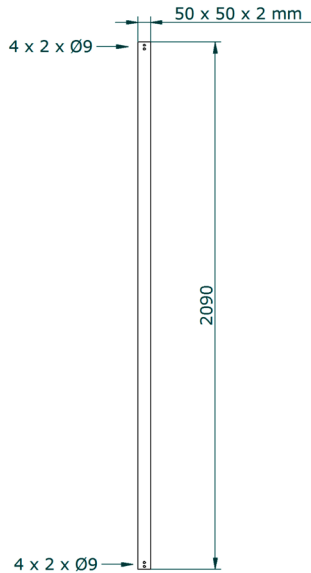
45.10.02 / 45.10.03 Sonic Classic adjustable half foot



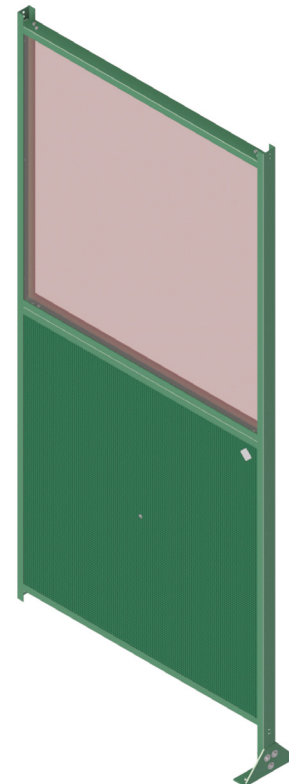
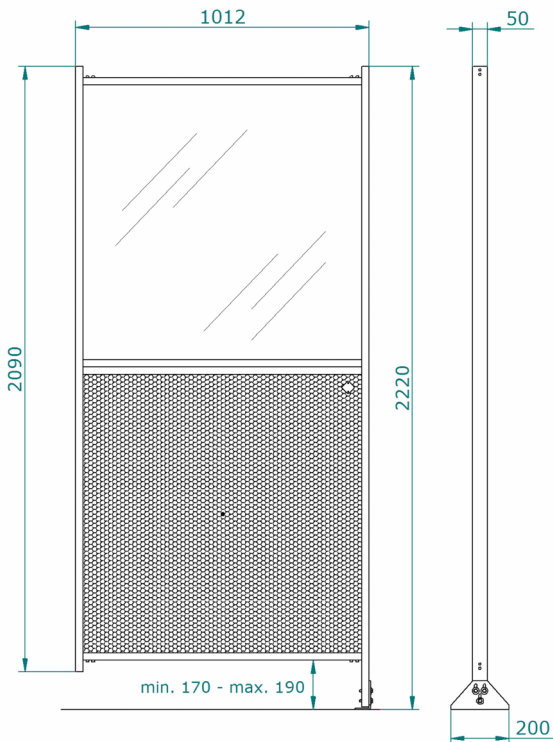
45.35.20 Sonic Classic extension adjustable foot

## SONIC CLASSIC WALL SYSTEM

### DIMENSIONS BASIC WALL PARTS



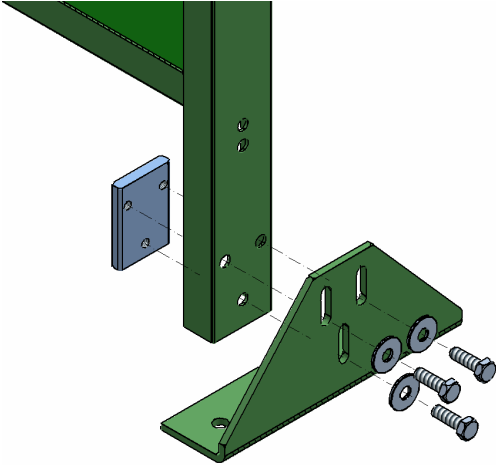
45.20.01 Sonic Classic joining pole



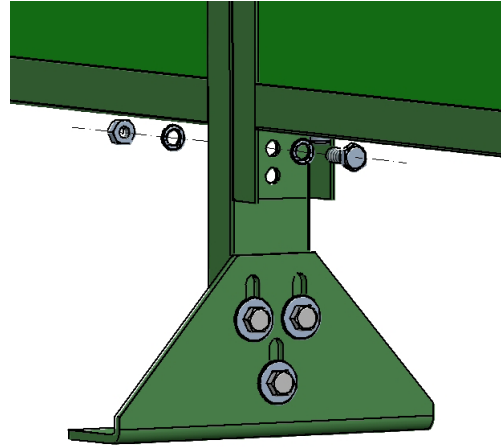
45.00.03.2010 Sonic wall element 1012 mm wide with Impact window

## SONIC CLASSIC WALL SYSTEM

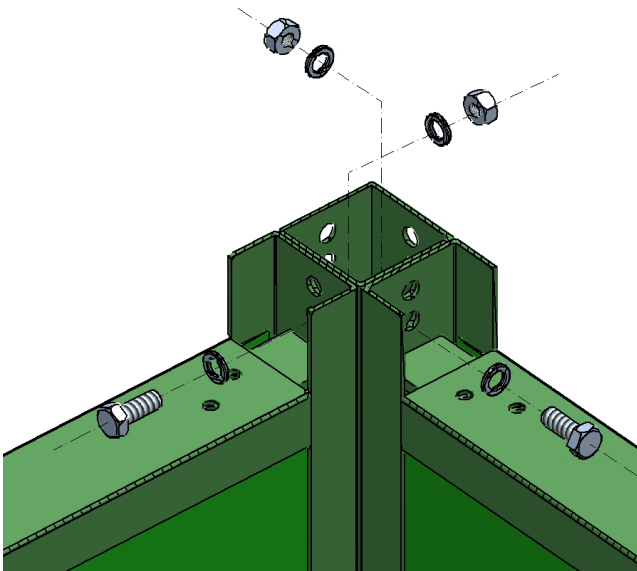
### MOUNTING BASIC WALL PARTS



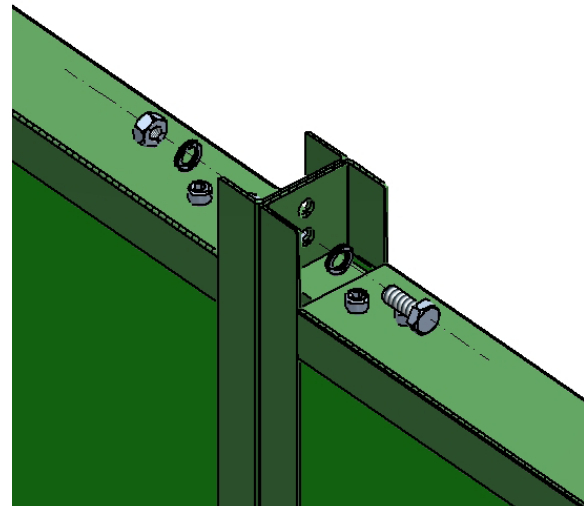
*Mounting adjustable foot to Sonic Classic wall element*



*Mounting adjustable foot to several Sonic Classic wall elements in a row*

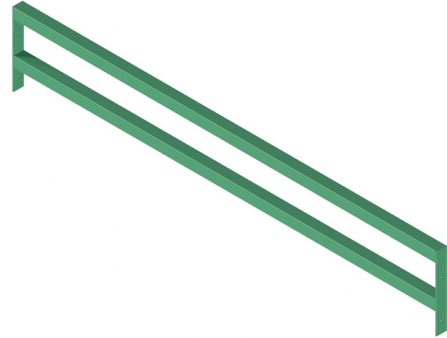
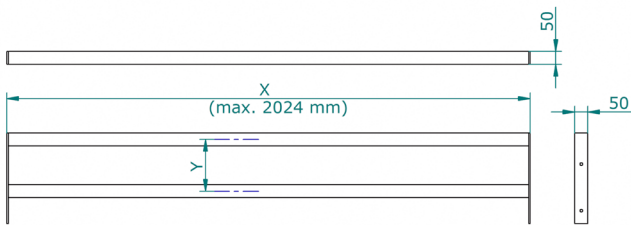


*Mounting joining pole to Sonic Classic wall element to make an angle of 90° or a cross bond*

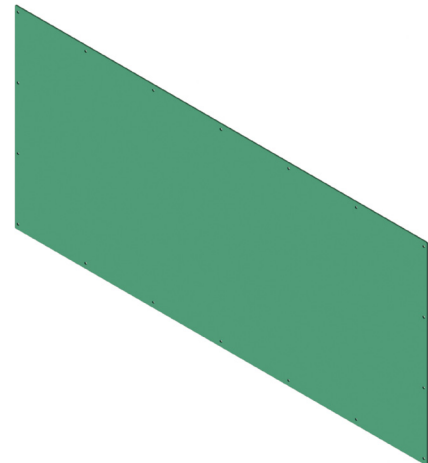
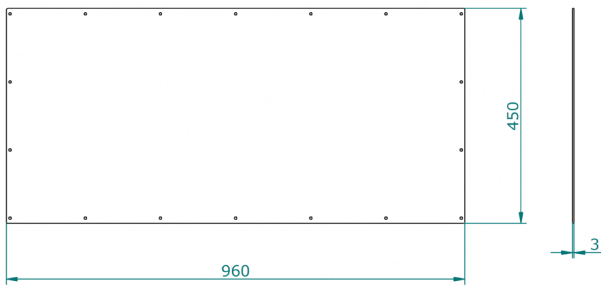


## SONIC CLASSIC WALL SYSTEM

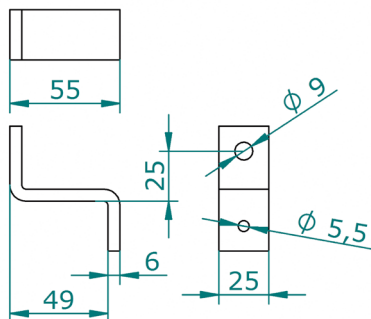
### DIMENSIONS ACCESSOIRES



45.30.15.2022 Sonic Classic console for fume extractor



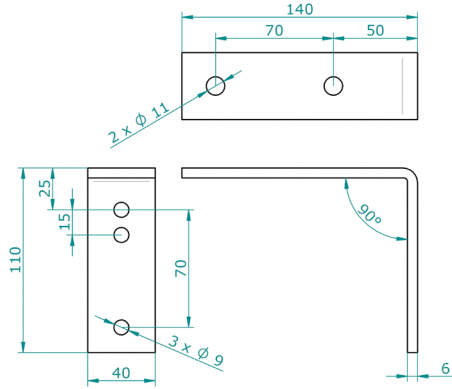
45.33.03.4596 Sonic Classic mounting plate



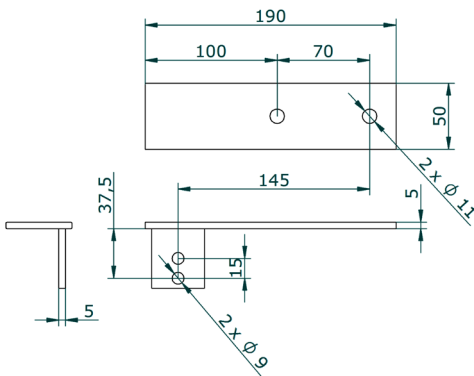
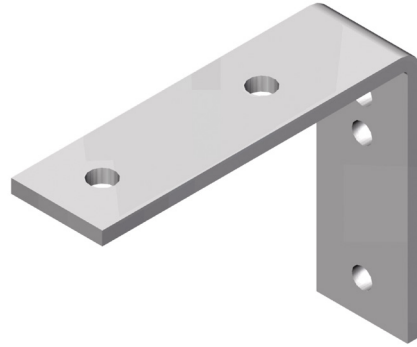
45.35.20.0002 Sonic Classic Z-supports (set of 2)

## SONIC CLASSIC WALL SYSTEM

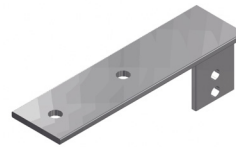
### DIMENSIONS ACCESSOIRES



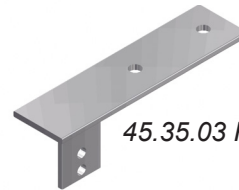
80.10.01 Support for fixing rail or tube



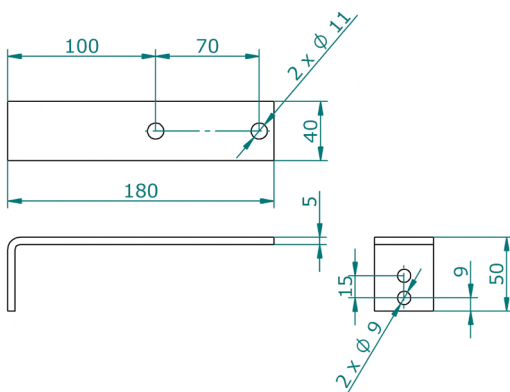
45.35.02 Left version



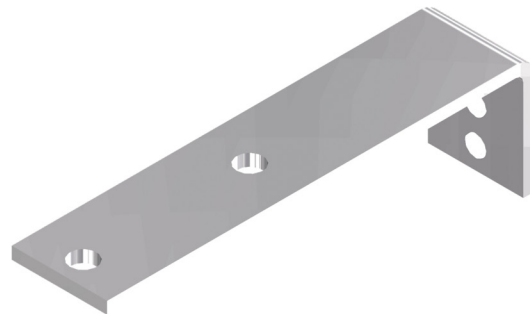
45.35.03 Right version



45.35.02 / 45.35.03 Support special version, for fixing tube or rail to the side of a Sonic wall

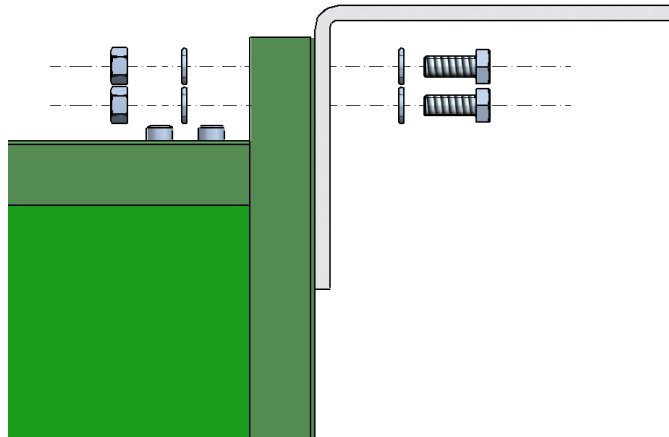


45.35.05 Support extra long

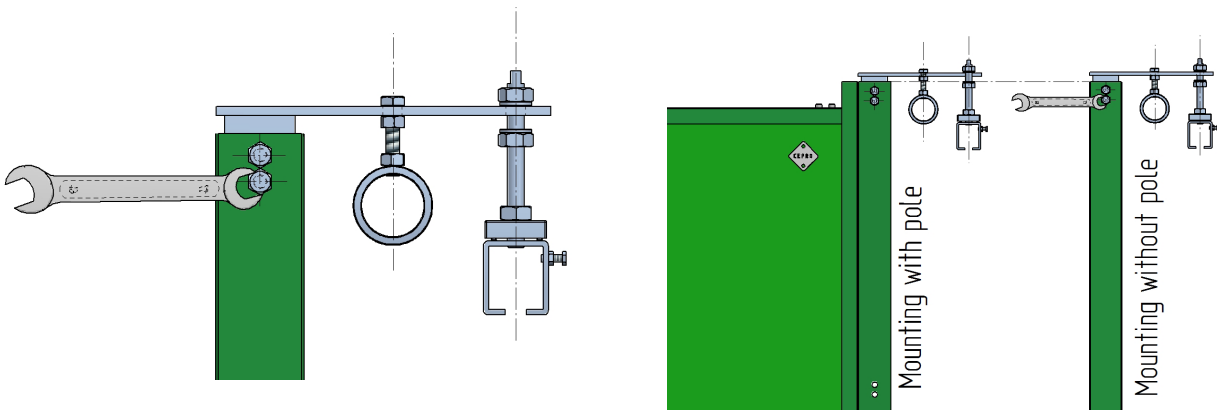


## SONIC CLASSIC WALL SYSTEM

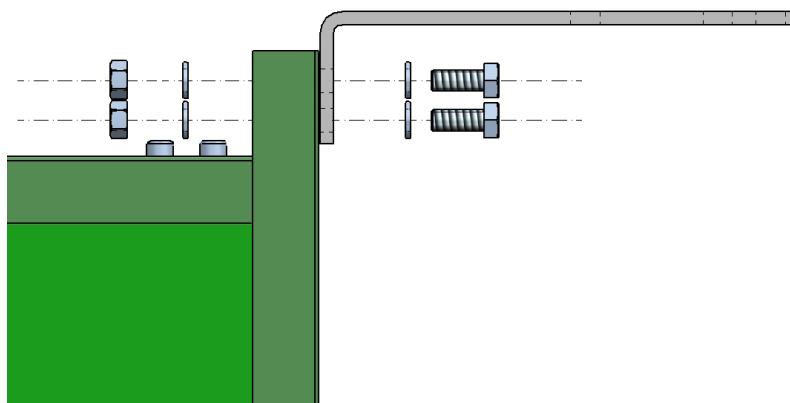
### MOUNTING ACCESSOIRES



Mounting support 80.10.01 to Sonic Classic wall element.



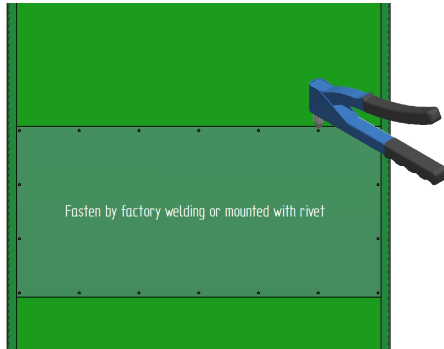
Mounting support 45.35.02 / 45.35.03 to Sonic Classic wall element with railsupport 86.10.02 / 86.10.03



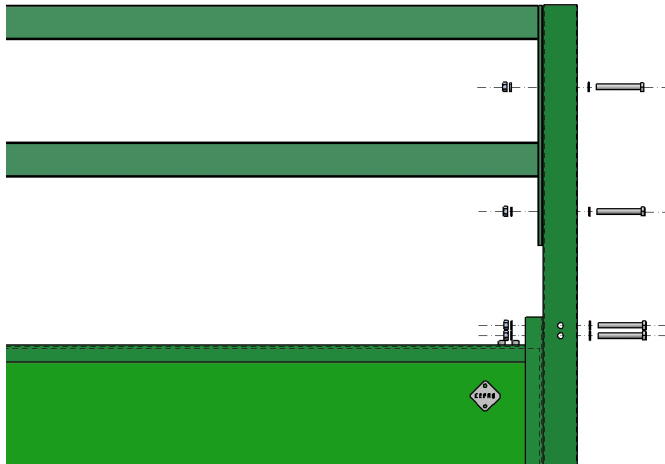
Mounting support 45.35.05 to Sonic Classic wall element.

## SONIC CLASSIC WALL SYSTEM

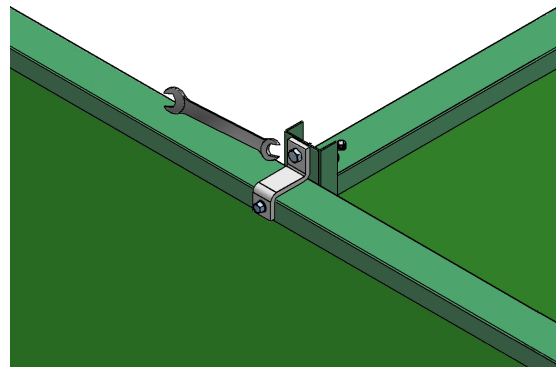
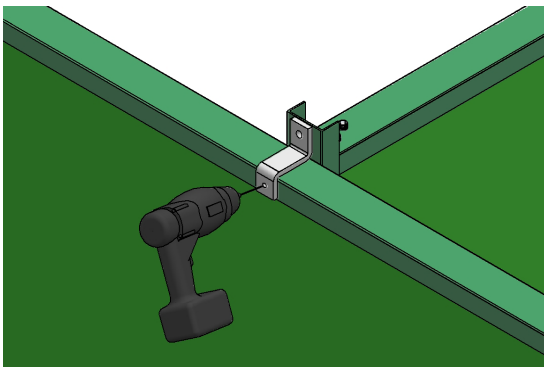
### MOUNTING ACCESSOIRES



Mounting plate 45.33.03.4596 to Sonic Classic wall element



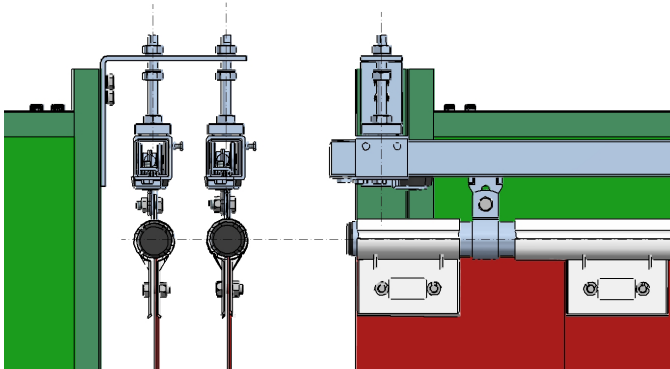
Mounting console 45.30.15.2022 to Sonic Classic wall element



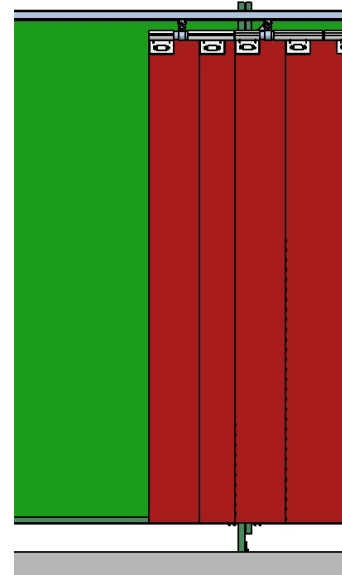
Mounting z-supports 45.35.20.0002 to Sonic Classic wall element

## SONIC CLASSIC WALL SYSTEM

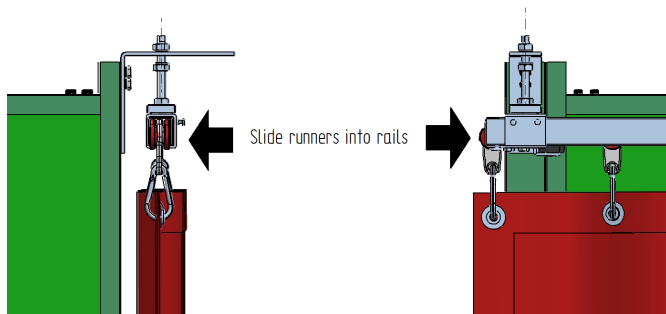
### MOUNTING ACCESSOIRES



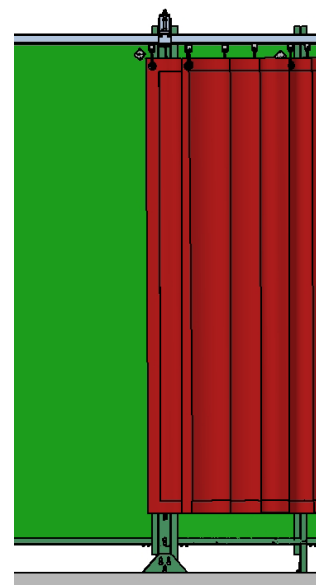
*Slidable strip set mounted in a double rail*



*Height strips to underside Sonic element 192 cm, mounted in a single or double rail.*



*Slidable curtain mounted in a single rail*



*Height standard curtain 180 cm, mounted in a single or double rail.*